

Referencias



bioplast
depuración



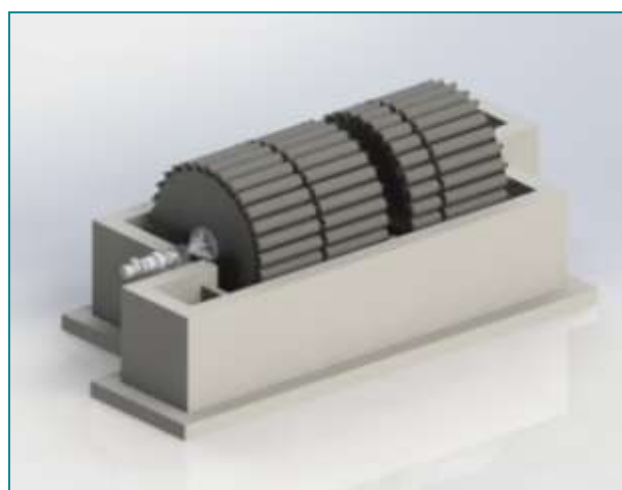
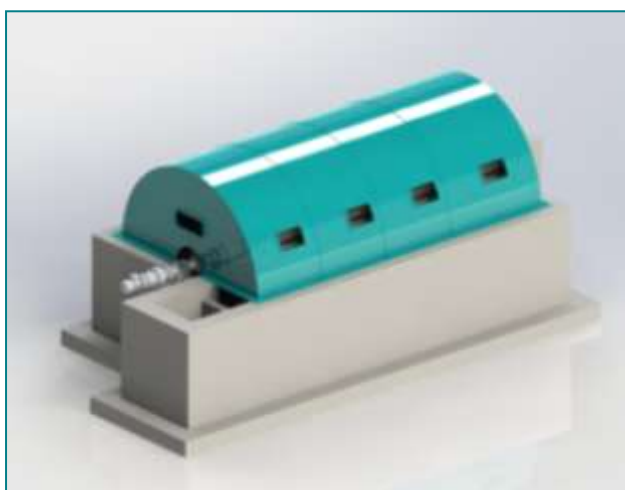
EDAR BUNIEL - 2019

- **Modelo:** BIODISC 235/450/3
- **Nº de equipos:** 1
- **Etapas:** 3
- **Superficie de contacto:** 3.240 m²
- **Diámetro:** 2.350 mm
- **Potencia:** 1,1Kw



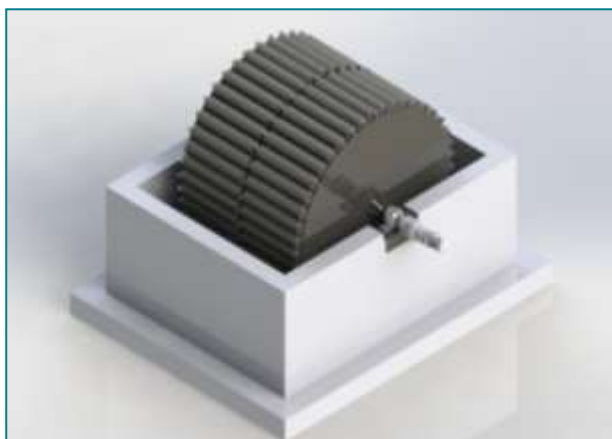
EDAR CHIMILLAS - 2019

- **Modelo:** BIODISC 235/350/2
- **Nº de equipos:** 1
- **Etapas:** 2
- **Superficie de contacto:** 1.764 m²
- **Diámetro:** 2.350 mm
- **Potencia:** 0,75Kw



EDAR A TAPADA DE BOUZAS – 2019

- **SUSTITUCIÓN DE EQUIPO EXISTENTE**
- **Modelo:** BIODISC 265/200/1
- **Nº de equipos:** 1
- **Etapas:** 1
- **Superficie de contacto:** 1.800 m²
- **Diámetro:** 2.650 mm
- **Potencia:** 0,75 Kw



EDAR RTE DAMA DE BAZA - 2018

- **Modelo:** DALSYSTEM 135/175/2
- **Nº de equipos:** 1
- **Etapas:** 2
- **Superficie de contacto:** 375 m²
- **Diámetro:** 1.350 mm
- **Potencia:** 0,18 Kw



EDAR CAMPING HUESCA - 2018

- **Modelo:** BIOPACK 135/300/3
- **Nº de equipos:** 1
- **Etapas:** 3
- **Superficie de contacto:** 648 m²
- **Diámetro:** 1.350 mm
- **Potencia:** 0,25Kw



EDAR MIRASIERRA - 2017

- **Modelo:** BIOPACK 160/100/1 (*)
- **Nº de equipos:** 1
- **Etapas:** 1
- **Superficie de contacto:** 252 m²
- **Diámetro:** 1.600 mm
- **Potencia:** 0,18Kw



EDAR STA. MARTA DE PEREIRO DE AGUIAR – 2017 (Sustitución)

- **SUSTITUCIÓN DE EQUIPO EXISTENTE**
- **Modelo:** BIODISC 180/225/1
- **Nº de equipos:** 1
- **Etapas:** 1
- **Superficie de contacto:** 805 m²
- **Diámetro:** 1.800 mm
- **Potencia:** n/a



EDAR TEBA – 2016

- **Modelo:** BIODISC 375 /600/3
- **Nº de equipos:** 2
- **Etapas:** 3
- **Superficie de contacto:** 11.232 m²
- **Diámetro:** 3.750 mm
- **Potencia:** 5,5 Kw



EDAR VENTAQUEMADA - 2016

- **Modelo:** DALSYSTEM 135 /250/2
- **Nº de equipos:** 1
- **Etapas:** 2
- **Superficie de contacto:** 500 m²
- **Diámetro:** 1.350 mm
- **Potencia:** 0,18 Kw



MINA ALMONASTER LA REAL - 2016

- **Modelo:** DALSYSTEM 135 /250/3
- **Nº de equipos:** 1
- **Etapas:** 3
- **Superficie de contacto:** 500 m²
- **Diámetro:** 1.350 mm
- **Potencia:** 0,25 Kw



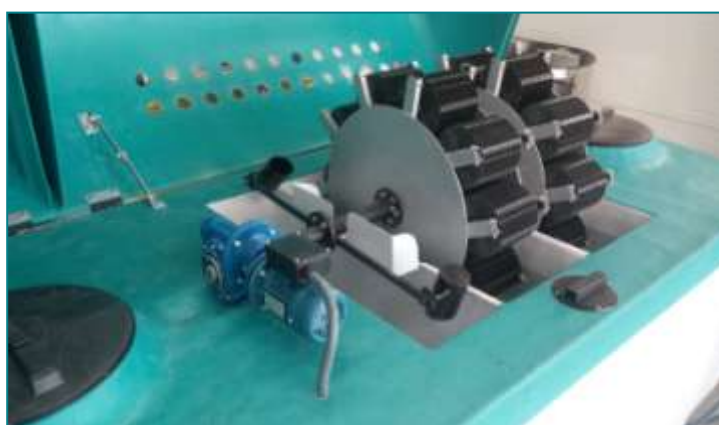
EDAR PUENTE DE PIEDRA-TORO - 2015

- **Modelo:** BIODISC 235/300/2
- **Nº de equipos:** 1
- **Etapas:** 2
- **Superficie de contacto:** 2008 m²
- **Diámetro:** 2350 mm
- **Potencia:** 1,1 Kw



EDAR VALENCIA – 2015

- **Modelo:** DALSYSTEM 85/5/2
- **Nº de equipos:** 1
- **Etapas:** 2
- **Superficie de contacto:** 34 m²
- **Diámetro:** 850 mm
- **Potencia:** 0,75 Kw



EDAR DE BAZA - 2015

- **Modelo:** Biodisc 195 /400/3
- **Nº de equipos:** 1
- **Etapas:** 3
- **Superficie de contacto:** 2014 m²
- **Diámetro:** 1950 mm
- **Potencia:** 0,75 Kw



EDAR REST. LOS CHAPARROS - 2015

- **Modelo:** Biodisc 165 /100/1
- **Nº de equipos:** 1
- **Etapas:** 1
- **Superficie de contacto:** 459 m²
- **Diámetro:** 1200 mm
- **Potencia:** 0,37 Kw



EDAR DE PONTECARREIRA, CONCELLO DE FRADES - 2014

- **Modelo:** Biodisc 230 /400/3
- **Nº de equipos:** 1
- **Etapas:** 3
- **Superficie de contacto:** 3.781,27m²
- **Diámetro:** 2.300 mm
- **Potencia:** 1,1 Kw



EDAR IES PIRAMIDE DE HUESCA – 2014

- **Modelo:** Biodisc 230 /100/1
- **Nº de equipos:** 2
- **Etapas:** 1
- **Superficie de contacto:** 860 m² / Unidad
- **Diámetro:** 2.300 mm
- **Potencia:** 0,37 Kw



EDAR VALLE DEL TURRILLA – 2014

- **Modelo:** DALSYSTEM 90/200/2
- **Nº de equipos:** 1
- **Etapas:** 2
- **Superficie de contacto:** 247 m²
- **Diámetro:** 900 mm
- **Potencia:** 0,18 Kw



EDAR DE CUTAR – 2013

- **Modelo:** Biodisc 195 /400/3
- **Nº de equipos:** 1
- **Etapas:** 3
- **Superficie de contacto:** 2.377m²
- **Diámetro:** 1.950 mm
- **Potencia:** 0,55 Kw



EDAR BALNEARIO DE ZUJAR - 2013

Modelo: Biopack 160 /100/1

Nº de equipos: 1

Etapas: 1

Superficie de contacto: 425 m²

Diámetro: 1.600 mm

Potencia: 0,18Kw



EDAR URB. SANTO DOMINGO - 2013

Modelo: Biopack 160 /100/1

Nº de equipos: 1

Etapas: 1

Superficie de contacto: 425 m²

Diámetro: 1.600 mm

Potencia: 0,18Kw



EDAR DE ZAFARRAYA – 2012

- **Modelo:** Biodisc 250 /500/1
- **Nº de equipos:** 3
- **Etapas:** 1
- **Superficie de contacto:** 5.285m²
- **Diámetro:** 2.500 mm aprox.
- **Potencia:** 1,1 Kw



EDAR DE CHARCHES - 2011

- **Modelo:** Biodisc 230 /400/3
- **Nº de equipos:** 1
- **Etapas:** 3
- **Superficie de contacto:** 3781 m²
- **Diámetro:** 2.300 mm
- **Potencia:** 1,1 Kw



EDAR DE CULLAR - 2011

- **Modelo:** Biodisc 260 /100/1
- **Nº de equipos:** 1
- **Etapas:** 3
- **Superficie de contacto:** 1129,2 m²
- **Diámetro:** 2.600 mm
- **Potencia:** 0,55 Kw



EDAR ALHAMA DE GRANADA - 2011

Modelo: Biopack 230/200/1

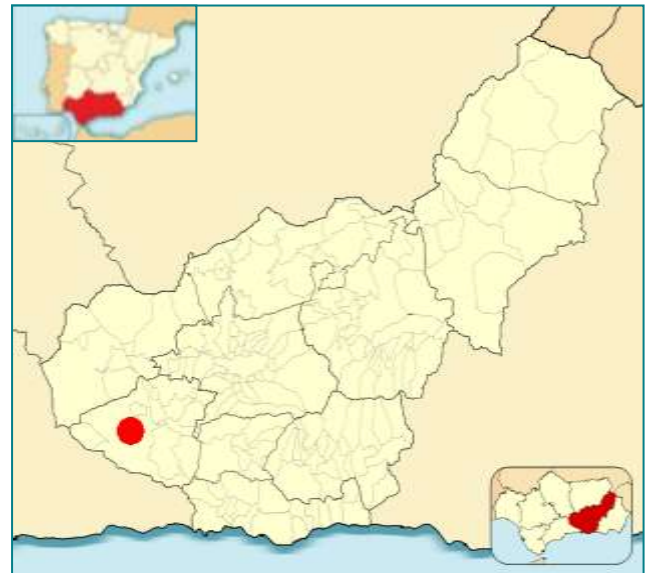
Nº de equipos: 1

Etapas: 1

Superficie de contacto: 1.692 m²

Diámetro: 2.300 mm

Potencia: 0,75 Kw



EDAR DE ALCUDIA DE GUADIX - 2011

- **Modelo:** Biodisc 290 /600/3
- **Nº de equipos:** 2
- **Etapas:** 3
- **Superficie de contacto:** 8375 m²
- **Diámetro:** 2.900 mm
- **Potencia:** 2,4 Kw



EDAR DE SERRATO - 2011

- **Modelo:** Biodisc 250 /400/2
- **Nº de equipos:** 1
- **Etapas:** 2
- **Superficie de contacto:** 4239 m²
- **Diámetro:** 2.500 mm
- **Potencia:** 1,1 Kw



EDAR RESTAURANTE LAS CONCHAS - 2010

Modelo: Biopack 160/100/1

Nº de equipos: 1

Etapas: 1

Superficie de contacto: 425 m²

Diámetro: 1.600 mm

Potencia: 0,18 Kw



EDAR EL CASTRIL – 2009

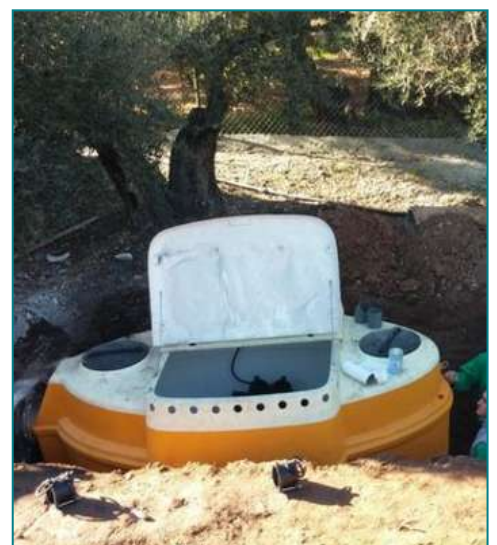
- **Modelo:** Biodisc 230 /600/2
- **Nº de equipos:** 2
- **Etapas:** 2 etapas cada una
- **Superficie de contacto:** 5.076 m² por unidad
- **Diámetro:** 2.300 mm aprox.
- **Potencia:** 1,1 Kw



EQUIPO COMPACTO PROHABITAT®

EDAR URB. LAS FLORES, CANILES - 2014

- **Modelo:** PROHABITAT 75 /50/1
- **Nº de equipos:** 1
- **Etapas:** 2
- **Superficie de contacto:** 50 m²
- **Diámetro:** 750 mm
- **Potencia:** 0,12 Kw



EDAR MINA SOTIEL - 2015

- **Modelo:** PROHABITAT 160 100/1
- **Nº de equipos:** 1
- **Etapas:** 1
- **Superficie de contacto:** 425 m²
- **Diámetro:** 2000 mm
- **Potencia:** 0,18 Kw

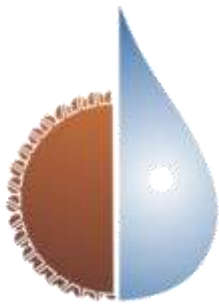


EDAR CASERIA DE SAN CRISTOBAL - 2015

- **Modelo:** PROHABITAT 85/75/2
- **Nº de equipos:** 1
- **Etapas:** 2
- **Superficie de contacto:** 75 m²
- **Diámetro:** 850 mm
- **Potencia:** 0,12 Kw



GRACIAS POR VUESTRA CONFIANZA



bioplast
depuración

Bioplast Depuración, S.L.,

Ctra Negratín S/N 18813

Cuevas del Campo (Granada),

Tel. 958.71.80.11.

info@bioplastdepuracion.com

Síguenos en:

